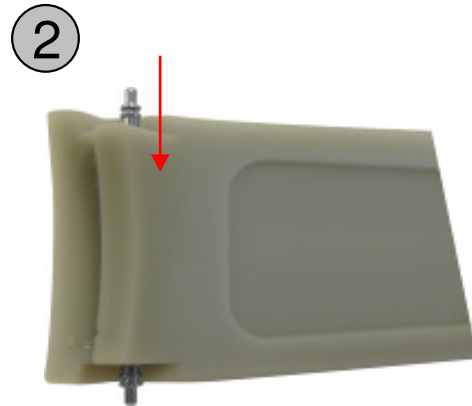


MONTAGE DES BRACELETS DE REMPLACEMENT IW



Utilisez un outil rigide et un axe double épaulement



Insérez l'axe fourni dans le trou du bracelet



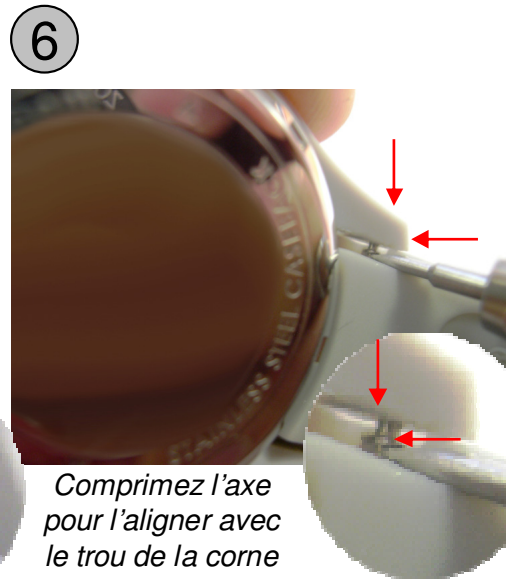
Insérez le bracelet dans un côté de la corne



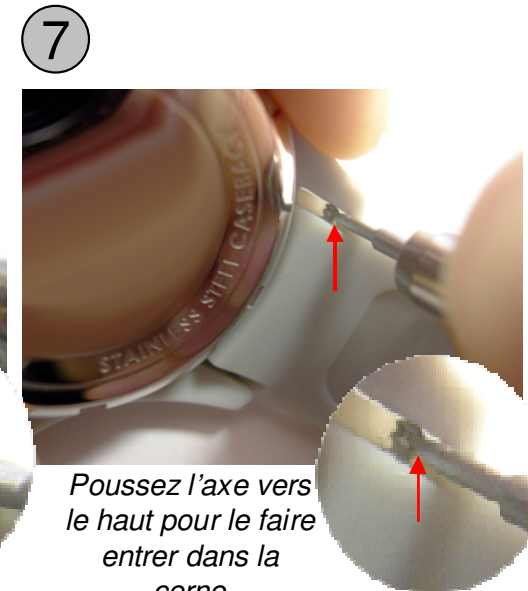
Positionnez le haut de l'axe contre la corne



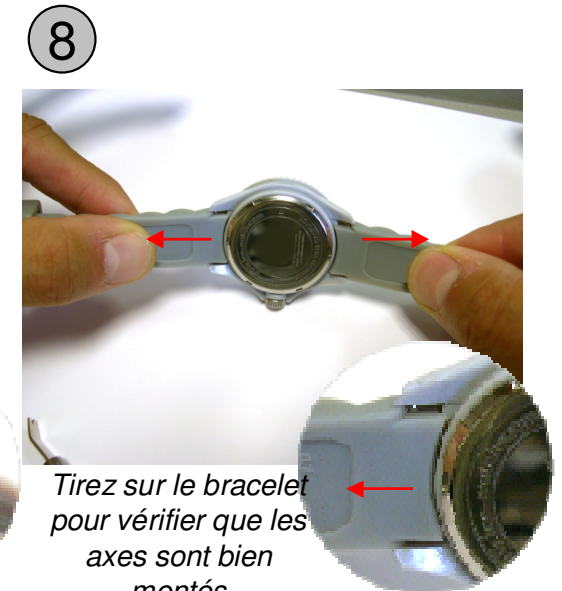
Placez le bout de l'outil entre les épaulements de l'axe



Comprimez l'axe pour l'aligner avec le trou de la corne et faire pression côté boîtier de montre



Poussez l'axe vers le haut pour le faire entrer dans la corne



Tirez sur le bracelet pour vérifier que les axes sont bien montés